

**VOLVO
PENTA**

PURJEVENE

Todistetusti toimivat moottorit, S-vetolaitteet ja varusteet kaikkiin olosuhteisiin



Loistavia varusteita. Loistavaa purjehdusta.

Voiko purjehtijan mielestä olla parempaa kuin purjeet täyttävä tuuli, kasvoja lämmittävä aurinko ja täydellisessä trimmissä kiihtävä vene. Ehkä nämä tunteet saivat sinutkin innostumaan purjehtimisesta? Yksi asia on ainakin varma – Volvo Pentan varusteilla voit rentoutua ja nauttia näistä hetkistä sellaisina kuin ne ovat: jännittäviä, rentouttavia ja puhtaasti loistavaa purjehtimista.

Tarvitsetko luotettavan S-vetolaitteen, viimeisintä tekniikkaa edustavan elektronisen valvontaohjelmiston tai purjeveneille erikoissuunniteltuja ergonomisia hallintalaitteita? Löydät haluamasi laitevalikoimastamme.

Innovaatio on tässä avainasemassa. Me pyrimme alati löytämään uusia tapoja tehdä veneilystäsi yhä helpompaa ja nautinnollisempaa – myös ääritilanteissa.





”Nykyaikaisesta Glass Cockpit järjestelmän nipistä ja zoomaa toiminnasta mekaanisten hallintalaitteiden konkreettiseen tuntumaan, Volvo Penta yksinkertaistaa purjehdustasi.”

Miten yksinkertaistaa purjehdusta.



Makeavesijäähdytys vakiona.

Nopea polttoainejärjestelmän ilmaus.

Tehokas imuääni-
vaimennin pienentää moottorin ääntä.



Kestävä moniurahihna helpokäyttöisellä kiristimellä.

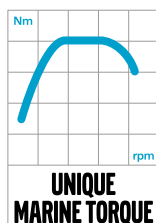
115 A vaihtovirtalaturi sisäänrakennetulla säätimellä.



Vankka moottorilohko vaimentaa ääntä.

Maailmankuulu moottorisuunnittelu

Volvo Penta -dieselmoottorit ovat osoittaneet tehokkuutensa ja varmatoimisuutensa kaikkialla maailmassa. Moottorimme tunnetaan kansainvälisesti purjehtijoiden kesken huomattavasta tehostaan ja alhaisesta melutasostaan.



Vääntöä purjeveneisiin

Volvo Penta moottorit tuottavat suuren vääntömomentin matalilla kierrosnopeuksilla. Tämän ansiosta moottori tuottaa paljon voimaa ja manööveeraus satamassa on helppoa.

Alhainen kierrosnopeus – paljon mukavuutta

Kaikkien moottoreiden nimellinen kierrosnopeus on alhainen, 1 800–2 300 kierr./min. matkanopeudella. Tällöin värähtely ja melutaso ovat minimaalisia ja niitä voi vielä vähentää S-vetolaitteella.

Luotettavat käynnistykset

Automaattinen esilämmitys ja releaktivoitu käynnistyssolenoidi nopeuttavat käynnistystä ja lisäävät käynnistysvarmuutta. Sähköinen pysäytys on vakiona.

Tehokas lataus

Nykyaikaiset purjeveneet tarvitsevat sähköä. Kaikissa moottoreissa on suurikapasiteettinen vaihtovirtalaturi vakiovarusteena. 115 ampeerin vaihtovirtalaturissa on sisäänrakennettu latausanturi, joka säätää oikean akun latausjännitteen normaali akuille. D3:ssa on 180 ampeerin vaihtovirtalaturi. Kaikkiin moottorimalleihin voi asentaa ylimääräisen vaihtovirtalaturin.

Tekniset tiedot

Moottorit	Kampiakseli kW/hv	Potkuriakseli kW/hv	Nimellinen kierrosnopeus kierr./min.	Sylinterien lukumäärä	Iskutilavuus, l.	Vaihtovirtalaturi 12 V	Vaihtovirtalaturi 24 V
D1-13	9.0/12.2	8.6/11.8	3200	2	0.5	115 A ⁽¹⁾	-
D1-20	14/19	13/18	3200	3	0.8	115 A ⁽¹⁾	-
D1-30	20/27	19/26	3200	3	1.1	115 A ⁽¹⁾	-
D2-50	37.5/51	36/49	3000	4	2.2	115 A ⁽¹⁾	-
D2-60	44/60	42/58	3000	4	2.2	115 A ⁽¹⁾	-
D2-75	55/75	53/72	3000	4	2.2	115 A ⁽¹⁾	-
D3-110	81/110	78/107	3000	5	2.4	180 A	-
D3-150	110/150	107/146	3000	5	2.4	180 A	-
D4-175	129/175	124/168	2800	4	3.7	150 A	80 A ⁽¹⁾

⁽¹⁾ Sisäänrakennettu latausanturi

D1/D2 sarja

Erittäin luotettava, puhdas, hiljainen ja värinätön. Suuri vääntömomentti alhaisilla kierrosnopeuksilla helpottaa ohjausta. Vakiona olevan makeavesijäähdytyksen ansiosta lämpimän veden lämmityskapasiteetti on suuri.



D1 sarja

Valikoiman kompakteimmat moottorit, 2- ja 3-sylinteriset meridieselit, ovat saatavilla S-vetolaitteella tai suoralla tai alas kallistetulla akselilla varustetulla vaihdelaatikolla.



D2 sarja

4-sylinteriset meridieselit. S-vetolaite tai vaihdelaatikko suoralla tai alas kallistetulla akselilla.

D3/D4 sarja

Luotettavat yhteispaineruiskutusmeridieselit, joissa on vaikuttava vääntömomentti kaikilla kierrosnopeuksilla. D3/D4-sarjat ovat tehokkaita, hiljaisia ja polttoainepihejä. Vähäpäästöisen moottorin ja alhaisen polttoaineen kulutuksen ansiosta toimintasäde on poikkeuksellisen pitkä.



D3 sarja

5-sylinteriset dieselmoottorit, joissa 2,4-litran iskutilavuus. Äärimmäisen kevyitä, varustettu turbolla ja välijäähdyttimellä. Vaihdelaatikko alas kallistetulla akselilla tai V-vaihteella.



D4 sarja

4-sylinteriset dieselmoottorit, joissa 3,7-litran iskutilavuus. Turbo ja välijäähdytin. Vaihdelaatikko alas kallistetulla akselilla tai V-vaihteella.



Moottorinvaihto – loistava mahdollisuus

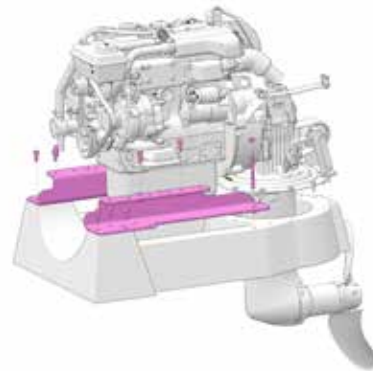
Onko moottoristasi hävinnyt sen entistä tehoa ja hohtoa? Helppo tapa lisätä veneen suorituskykyä on yksinkertaisesti moottorinvaihto.

Lukuisia hyötyjä

Volvo Penta moottorin asentaminen lisää veneen arvoa, mutta hyödyt myös pienemmästä polttoaineenkulutuksesta sekä suuremmasta latauskapasiteetista. Lisäksi melu-, värinä- ja päästötasot pienenevät.

D1/D2 Moottorin päivityssarja

Volvo Penta on kehittänyt D1- ja D2-moottoreille vaihtosarjat, joiden avulla on helppo päivittää moottori uuteen. Vaihtosarjoja on saatavissa useimmille Volvo Penta -moottoreille sekä yleisimmille kilpailijoiden moottorimalleille. Moottorinvaihtosarjoja on saatavana Volvo Pentan merivaihte- ja S-vetolaitemalleihin.



Huolto ja tuki

Maailmanlaajuinen palveluverkosto

Jokaisen Volvo Penta tuotteen mukana seuraa maailmanlaajuisen huoltojälleenmyyjäverkoston tuki – yli 130 maassa. Asiantuntevat huoltojälleenmyyjämme osaavat parhaiten huoltaa ja korjata Volvo Penta tuotteita, käyttäen ainoastaan Volvo Pentan alkuperäisosa.

Volvo Penta Action Service

Maailmanlaajuisen jälleenmyyjäverkostomme tukena on Volvo Penta Action Service, puhelinpalvelu, joka tarjoaa tukea vuorokauden ja vuoden ympäri 28 kielellä. www.volvopenta.com/actionservice.

Lisäturva

Kansainvälinen rajattu takuumme kattaa koko moottoriratkaisusi kahden vuoden ajan ja tärkeimmät osat siitä seuraavan kolmen vuoden ajan. Lisäturva antaa koko moottoriratkaisun kattavan suojan kolmannen käyttövuoden alusta viidennen vuoden loppuun. Lisäturva voidaan hankkia kuuden kuukauden kuluessa takuun rekisteröinnistä.

Tuplaa Varaosatakuu

Alkuperäisillä Volvo Penta varaosilla ja tarvikkeilla on normaali 12 kuukauden takuu. Mikäli osat on hankittu ja asennettu valtuutetun jälleenmyyjämme toimesta, annamme tuotteille 24 kuukauden takuun, sisältäen mahdollisen vaihtoyön.



Löydä jälleenmyyjä

Käy osoitteessa www.volvopenta.com/dealerlocator tai lataa sovelluksemme, jolla voit hakea 3 500 jälleenmyyjäämme maailmanlaajuisesti.

Alkuperäinen S-vetolaite

S-vetolaitteen öljyn voi vaihtaa veneen sisäpuolelta.

Olet sitten aloittelija tai kokenut purjehtija, haluat tehokkaan moottorin, vetolaitteen ja potkuripaketin reagoivaan ja tehokkaaseen ohjaukseen – Volvo Penta S-vetolaitteen. Useiden vuosien kehitystyön tuloksena on vetolaite, jonka vastus on pieni ja työntövoima tehokas. Ja koska ymmärrämme nykyaikaisen purjehtijan tarpeita, olemme lisänneet vetolaitteeseen joukon ominaisuuksia.

Kolmepistekiinnitys pitää melutason ja värähtelyn mahdollisimman pienenä, eikä edellytä linjausta.

Törmäysvaimennin pitää moottorin paikoillaan mahdollisen karilleajon yhteydessä.

Patentoitu galvaaninen vetolaitteen ja potkurin eristys vähentää korroosiota.

Hydrodynaamisesti optimoitu rakenne pienentää virtausvastusta purjehduksen aikana.

Potkurin lavat avautuvat ja sulkeutuvat varmatoimisella kartiomaisella hammasmekanismilla.

Kaksiosaisen anodin voi vaihtaa potkuria irrottamatta.

Toimintavarmat taittolapapotkurit tuottavat entistä enemmän työntövoimaa ja pienemmän virtausvastuksen.



Taittolapapotkurit

Pieni virtausvastus

Volvo Pentan taittolapapotkurilla purjehdusnopeus on jopa 1,5 solmua suurempi kuin kiinteälapaisella potkurilla. Tämä lisää merkittävästi purjehduksen nautittavuutta.

Lisää tehoa

Tehokasta työntövoimaa jopa peruutusvaihteella erittäin tehokkaan lapageometrian ansiosta. Tuloksena on erinomainen ohjattavuus ahtaissa paikoissa ja lyhyet pysäytysmatkat.

Tasaisen sujuva toiminta

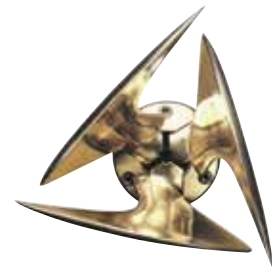
Potkurin lavan käyrä muotoilu takaa tehokkaan ja hiljaisen toiminnan miltei tärinättä moottorilla ajettaessa. Käyrän muotonsa ansiosta potkurinlavat avautuvat taaksepäin ajossa turvallisesti.

Erinomaista kestävyyttä

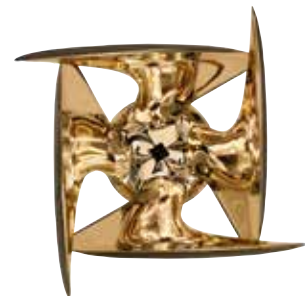
Kaikki Volvo Penta -taittolapapotkurit kestävät kulutusta ja korroosiota erinomaisesti valmistusmateriaalina käytettävän erikoiskehitetyn Nibral-seoksen (nikkeli-pronssi-alumiini) ansiosta.



2-lapainen. 13–40 hv.



3-lapainen. 20–75 hv.



4-lapainen. 50–75 hv.

S-vetolaitteen potkurit	D1-13	D1-20	D1-30	D2-50	D2-60	D2-75
Taittolapapotkurit, 2-lapainen	○	○	○			
Taittolapapotkurit, 3-lapainen		○	○	○	○	
Taittolapapotkurit, 4-lapainen					○	○
Kiinteät potkurit	○	○	○	○	○	○

Taittolapapotkureita on saatavilla myös akseliasennuksiin.

Varusteet purjehtijoille ja miehistölle

Suorituskykyisten moottoreiden, vetolaitteiden ja potkureiden lisäksi tarjoamme purjehtijoille ja miehistölle laajan valikoiman varusteita entistä mukavampaan, turvallisempaan ja hallittavampaan purjehtimiseen. Seuraavien varusteiden käyttöönotto lisää purjehdusnautintoasi entisestään. Lisätietoa osista ja varusteista löytyy osoitteessa www.volvopentashop.com.

EVC lisävarusteet D3 ja D4 moottoreihin

EVC on Volvo Pentan elektroninen alusta, jossa kaapelointia on merkittävästi vähennetty ja käytetty meriolosuhteisiin suunniteltuja raskaan sarjan liittimiä. EVC tuo veneilyyn entistä enemmän luotettavuutta ja uutta toiminnallisuutta:

- Jatkuva moottorin ja vaihteen valvonta ja suojaus.
- Perinteisiin sähköjärjestelmiin verrattuna merkittävästi luotettavampi ja pitkäikäisempi.



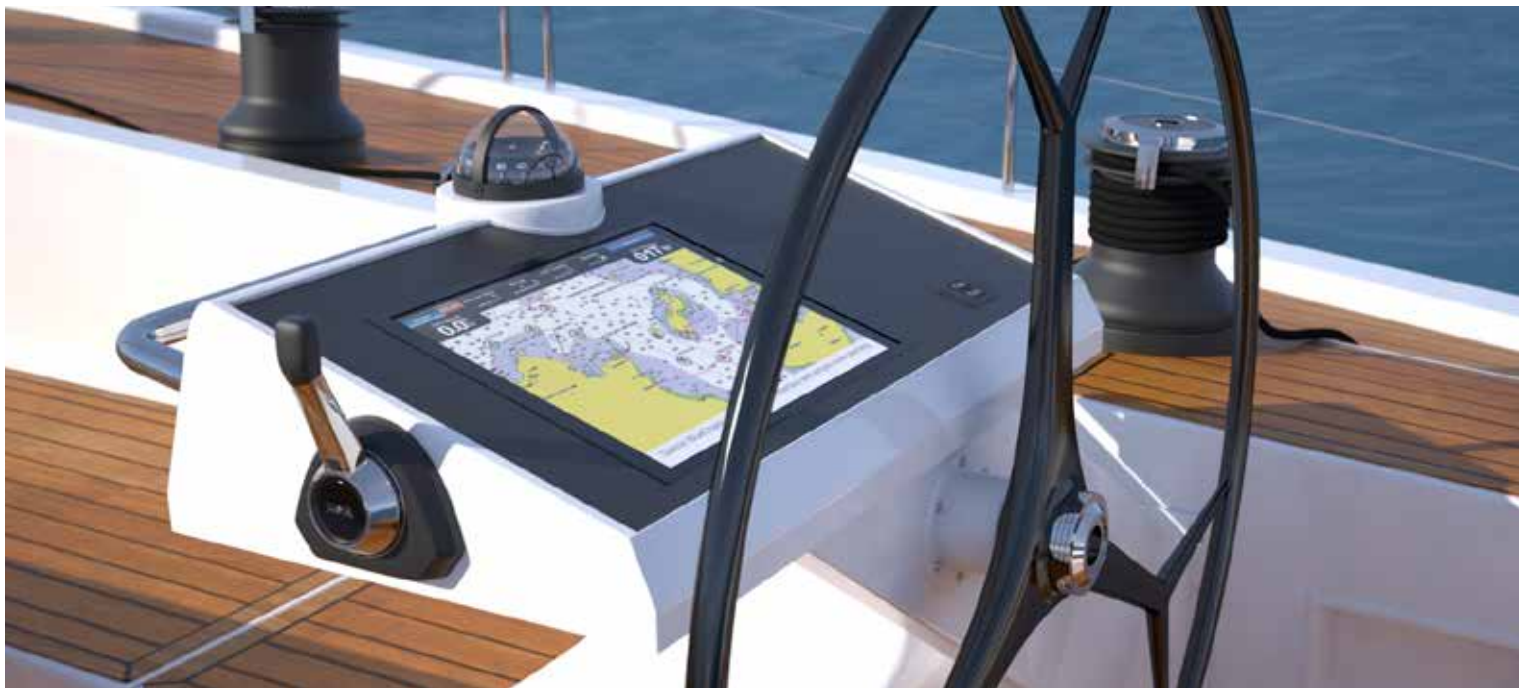
Volvo Penta Easy Connect

Tarkastele tietoja moottorista, veneestä ja reitistä suoraan älylaitteellasi. Tarvitset vain sovelluksen sekä veneen käyttöliittymän. Easy Connect voidaan liittää moottorin NMEA2000-verkkoon, jolloin moottorin tiedot voidaan näyttää yhteensopivassa karttaplotterissa.

Lisälaturi

Volvo Pentan moottoreihin on saatavissa niiden vääntömomenttia vastaavat lisälaturit, jotka tarjoavat lisävirtaa moottorin tehon vähentymättä. Ylimääräisen vaihtovirtalaturin asentaminen tuottaa lisää latauskapasiteettia 12 V ja 24 V järjestelmiin.





Glass Cockpit

D3 ja D4 -moottorit ovat täysin EVC-integroituja, mikä mahdollistaa ainutlaatuisen Glass Cockpit -ratkaisun, eli siistin ja selkeän kojelaudan käyttöönoton. Glass Cockpit mahdollistaa kaiken ajotiedon keräämisen yhteen paikkaan ja välittömän ohjauksen helpokäyttöisellä ”nipistä ja zoomaa” näytöllä.



Optimoidut hallintalaitteet

Ergonomiset ja vankat Volvo Penta hallintalaitteet ovat erityisesti suunniteltu toimimaan luotettavasti purjeverneissä.



Elektroniset hallintalaitteet (EVC), sivulle asennettavat hallintalaitteet D3/D4 sarjalle.



Kompakti muotoilu – ei sotkeudu köysiin.

Kahva ja suojalevy on valmistettu kiillotetusta, korkealaatuisesta ruostumattomasta teräksestä.

Hallintalaite on roiske-suojattu kahdella sisäänrakennetulla tiivistysrenkaalla ja kumitulpalla. Vanhempien asennusten päivittäminen on yksinkertaista.

Mekaaniset, sivulle asennettavat hallintalaitteet D1/D2 sarjalle.

**VOLVO
PENTA**

www.volvopenta.com